



מורה נבוכים ל SAP ומערכות Legacy

מיוצג ומשווק בישראל ע"י

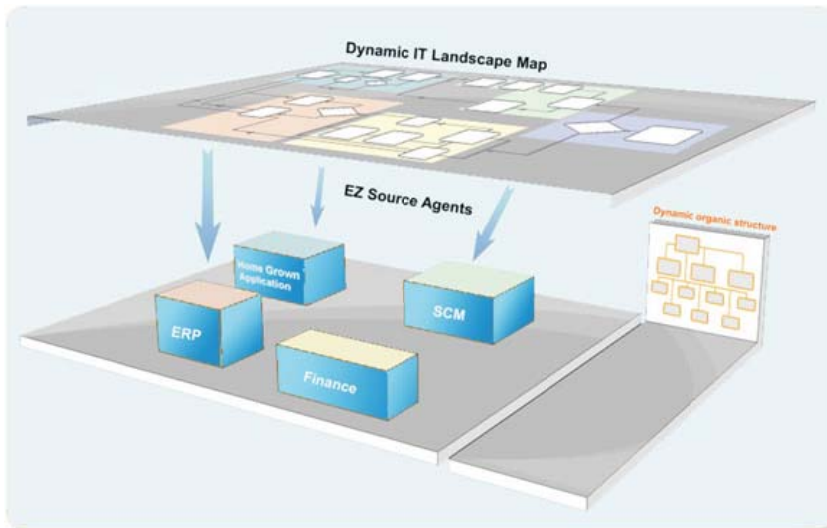


- 2 EZLEGACY – מורה נבוכים למערכות LEGACY ו SAP
- 3 EZSOURCE FOR SAP – מפרט פונקציונאלי
- 9 WWW.EZLEGACY.COM – אודות EZLEGACY
- 11 WWW.ADVANTECH.CO.IL – אודות אדוונטק

EZLegacy – מורה נבוכים למערכות Legacy ו SAP

ארגונים משקיעים יותר מ 70% מתקציב ה IT בתחזוקת אפליקציות ארגוניות שמורכבותן גדלה והידע אודותיהן הולך ופוחת.

מוצר ה EZLegacy ממפה את האפליקציות הארגוניות הקיימות במרחב ה IT הארגוני תוך מיקוד על מערכות



תפעוליות, מערכות Legacy וסביבות פתוחות, כולל תיעוד הזיקה והקשרים בניהן. המוצר משמש ככלי בתהליכי קונסולידציה אפליקטיביים, מאיי אפליקציות לאפליקציות מרכבות (composite applications) באמצעות שירותי תוכנה תשתיתיים למימוש תפיסת ה SOA הארגונית. המוצר מספק מיפוי דינמי של אפליקציות, טבלאות, קוד ותשתית בסביבות SAP, Mainframe, AS400 ותומך בכל בסיסי הנתונים ושפות הפיתוח הפופולאריות לסביבות אלו.

המוצר אוסף מידע אודות קוד ו MetaData ממערכות ה SAP תוך שימוש ב Agents. רכיבי תוכנה אלו אוספים את המידע באופן יזום (לא בריצה אוטומטית) ומעבירים אותם לשרת המרכזי של האפליקציה למוצר מודול ייחודי לסביבת ה SAP. המוצר תומך ב SAP במגוון גרסאות (ECC5, ECC64.6, c וכו') וכן אינטגרציה למנגנון SAP SE80 למוצר AGENTS לצורך איסוף וחיתוך מידע מהסביבות הנבדקות ל DB מרכזי. המערכת דוגמת :

- ABAP report programs, function groups, function modules, ABAP classes and interfaces
- Include files, structures, data elements, domains
- DB table definitions, table types
- Screen definition, GUI status
- Message classes
- Transactions

המידע הנצבר במערכת מוצג בכלים ויזואליים מרשימים ודוחות ומאפשר:

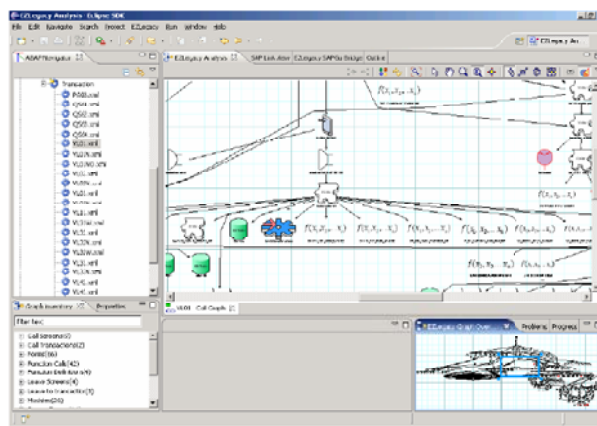
- אוטומטיזציה של תהליכי Code Review ו Documentation
- קיצור לוחות זמנים בתכנון תהליכי שדרוג וביצועם
- השוואה מהירה בין סביבות, פיתוחים, טבלאות ואובייקטי Z
- מוקד ידע אחוד לצוות הפיתוח המבטיח שיתוף מידע מדויק יותר וצמצום טעויות אנוש וכפילויות.

EZSource for SAP – מפרט פונקציונאלי

המוצר מספק מידע רב למפתחים ומנהלי הפיתוח אודות איכות הקוד, יעילותו, תלויות ומורכבויות ככלי לשימוש שוטף או הערכות לפרויקטי שינוי, שדרוג ותחזוקה של המערכת במגוון מחוונים גרפים דוחות ותצוגות כגון:

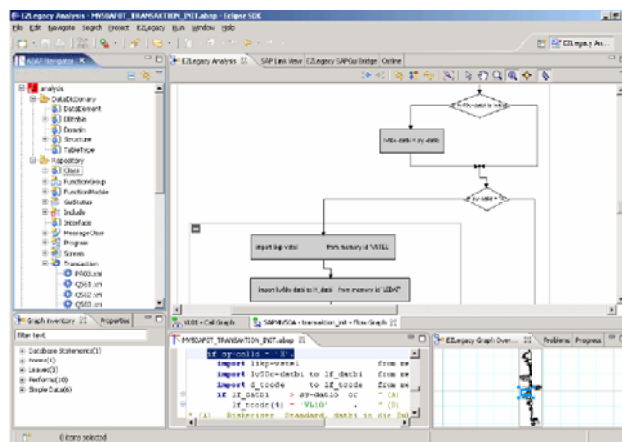
Transactional Call Graph

מציג את ה SAP Transactional Call Graph כולל טפסים, מודולים, טבלאות DB, מסכים, פונקציות וכו'. ניתן לבצע ע"ג הגרף פעולות ZOOM, חיתוך, שינוי פריסה, חיפוש צמתים, נווט מונחה, הוספת הערות והצגת קוד המקור וכמובן הדפסתו או ייצוא ל PDF לצרכי תיעוד והפצה



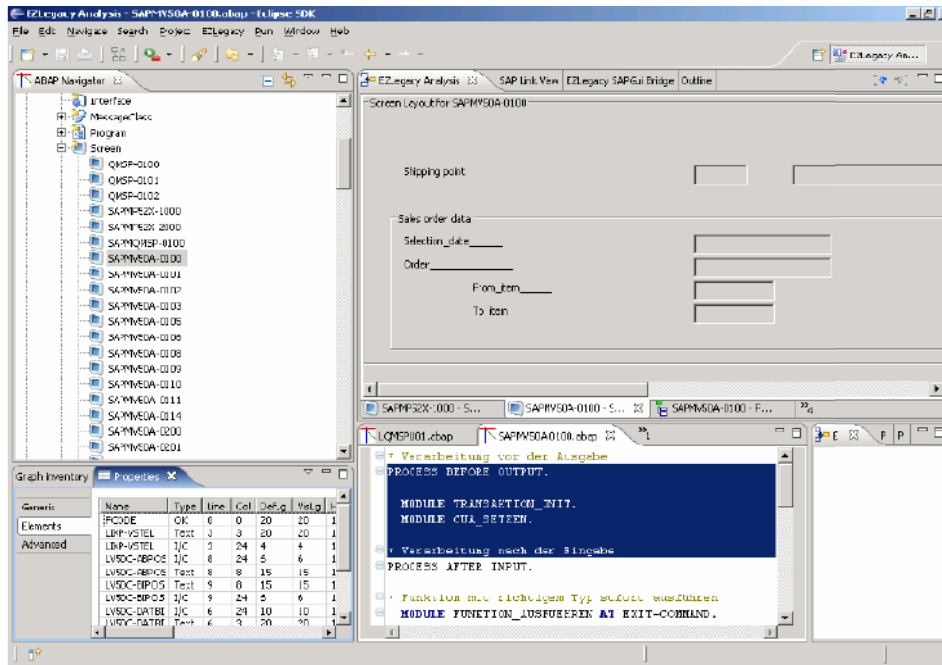
Flow Graph - תרשים זרימה

מציג את תרשים הזרימה לתוכנית מסוימת, טפסים, מודולים, פונקציות ו Classes. תרשים הזרימה כולל את כל ה Code Statements כגון If, לולאות, גישה לטבלאות, קריאות לפונקציות ופרוצדורות וכו'. ע"ג הגרף ניתן לבצע מגוון פעולות כגון Zoom, חיתוך, גישה ישירה לקוד המקור, שינוי פריסת הגרף, הרחבה / צמצום, וכמובן להדפיס או לייצא את הגרף ל PDF לצרכי תיעוד



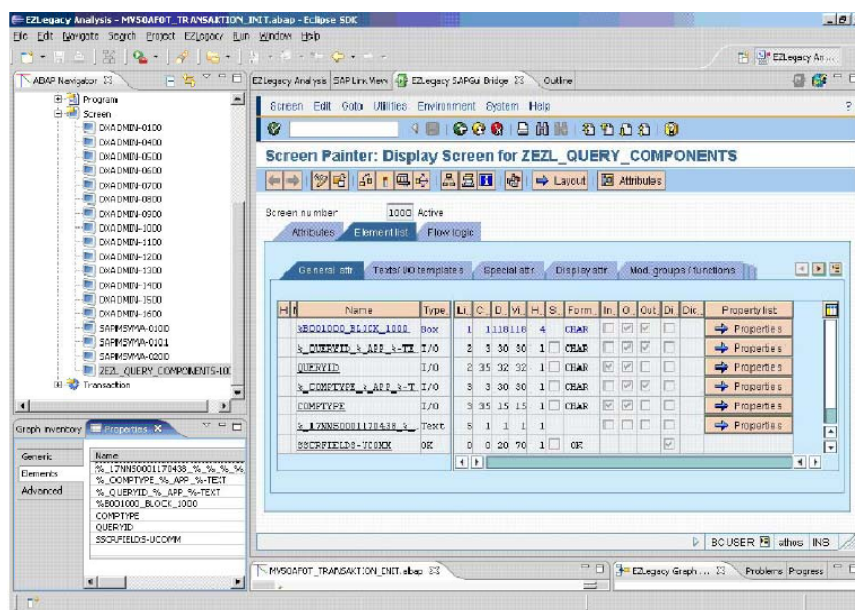
Where Used - Graph Screen Layout

תצוגה מקדימה של מסך ה SAP המאפשרת לתוכניתן לראות את ה Layout של המסך ללא חיבור ל SAP תוך התמצאות מדוייקת בקט הקוד הרלוונטי

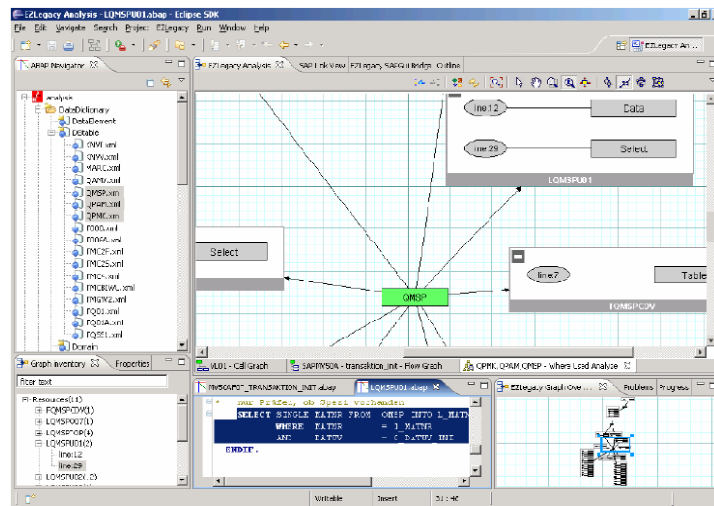


אינטגרציה ל SAP GUI

המוצר מתמשך ל SAP SE80 אינטגרציה זו מאפשרת לעבור ממצב עבודה "Analysis" למצב עבודה "Modification" ישירות בתוך ממשק ה SAP. אופציה זו מבוססת על רכיב ה SAP Bridge של המוצר ומקנה למפתח מכל רמה בעץ / גרף או מהעורך פתיחה של SAP GUI בחלון העורך של המוצר תוך הצגת הישות הרלוונטית בה הוא מתמקד.

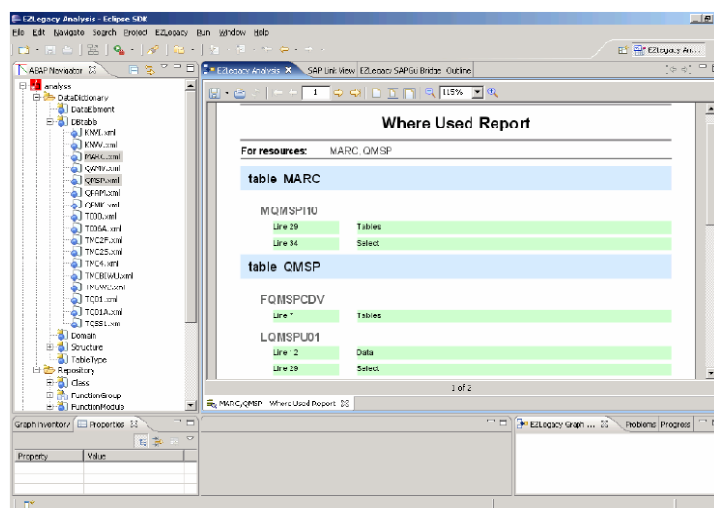


גרף ייחודי המציג את מכלול הקשרים וההופעות של משאב נבחר (משתנה, טופס, פונקציה...) גרף זה זמין לרוב הישויות בפרוייקט SAP כולל טבלאות, Include Files, טרנזקציות, Classes וכו'



Where Used - Report

את המידע הנ"ל ניתן לקבל גם בתצורת דוח. חילול הדוח נעשה באופן אוטומטי והמידע מוצג בפורמט PDF הכולל לינקים וקישורים בין המרכיבים השונים בדוח, כך שניתן לעשות בדוח שימוש כ Reference Code Guide כבר בשלבי ניתוח ואפיון המערכת (בפרוייקט שדרוג לדוגמא)



If Complexity Report

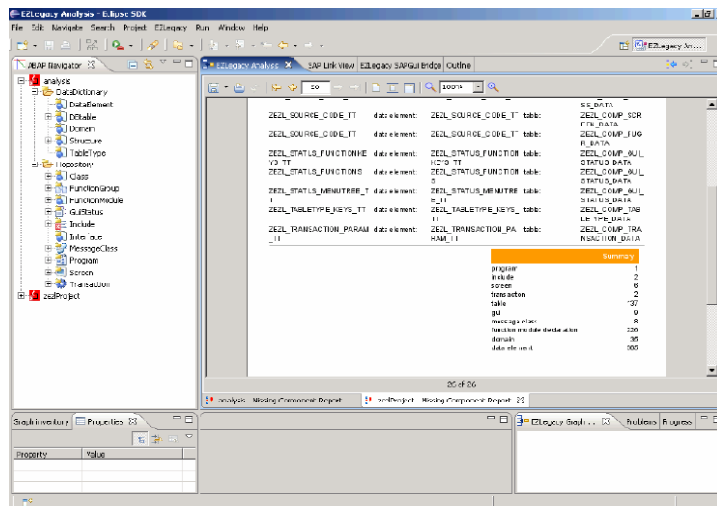
דוח זה מאפשר מדידת רמות הקינון (Nesting) של פקודות IF הקיימות בו. ניתן להגדיר את סט המדדים באופן פרטני ולאפשר הדגשה של רמות קינון החורגות מהסטנדרט המוגדר (לדוגמא עד 3 רמות קינון = ירוק, מעל = אדום)

IF complexity for project: analysis		
Block name	total number of ifs	max depth of ifs
SAFMV57A ahan		
foim		
nl_complete_packing	11	4
ok_nl_buffer	9	4
FIELDANSWAHL_WFKME_JCF_VE_CH3F	2	2
TRACKING_SUBSCREEN_SET_DATA	1	1
assign_handling_units_fm	11	3
T300_SELECT	4	2
check_bode_authorization	1	1
TXT_IN3MK_SELECT	1	1
PRICING_SUBSCREEN_GET_DATA	1	1
FOODE_CHFD	9	2
TLGR_SELECT	2	1
BEST_EKBE_AJS_LIPS	8	2
TVST_SELECT	4	2
code_pkon	3	2

Missing component report

דוח זה מציג את מכלול הרכיבים החסרים בפרוייקט. הדוח מאפשר למשתמש/מפתח להבטיח את שלמות הקוד וכי לא תבוצענה בו קריאות לקטעים מתים/בלתי קיימים.

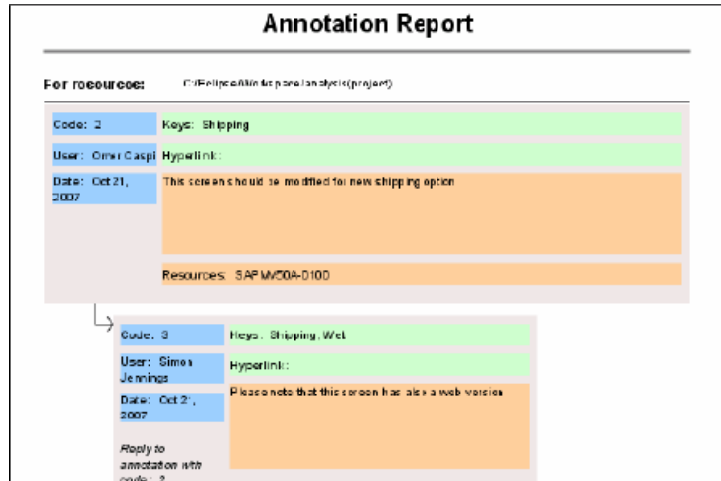
מעבר למפרט המופעים החסרים מסכם הדוח את כמויות המופעים החסרים בסוף הדוח



summary	
program	1
include	2
screen	6
function	2
table	3
gui	9
macro module	8
function module	200
domain	35
data view	100

הערות - Annotation Report

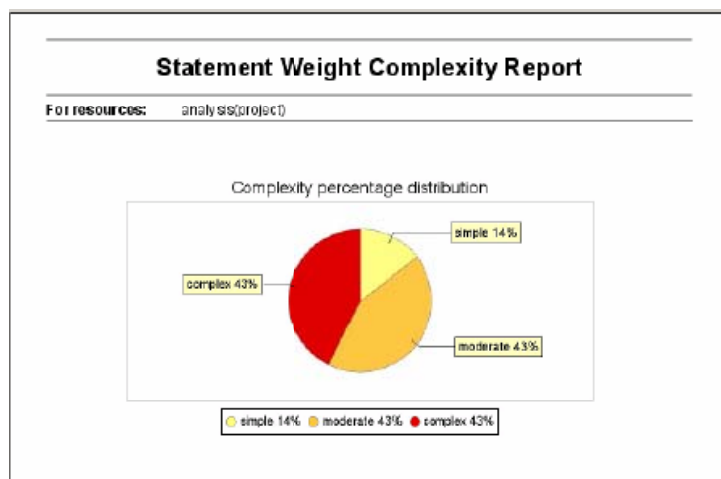
הכלי משמש לשיתוף מידע בין צוותי הפיתוח. לכל אלמנט במערכת ניתן להוסיף הערות ע"י כל בעל הרשאה מתאים (הערה ברמת הקוד, הטרנזקציה, המסך, הטפוס וכו'). הערות אלו נשמרות בבסיס הנתונים וניתן להפיקן כדוח מסודר בכל שלב.



סיבוכיות קוד – Weight Complexity

דוח זה מחשב את מורכבותן של הישויות והאלמנטים בקוד תוך הקניית היכולת למשתמש לשבץ משקלות שונים לכל מרכיב. המערכת מבצעת הערכה של מורכבות הקוד על פי מדדים אלו ומספקת דוח מפורט המקנה מידע משמעותי אודות מורכבות הקוד.

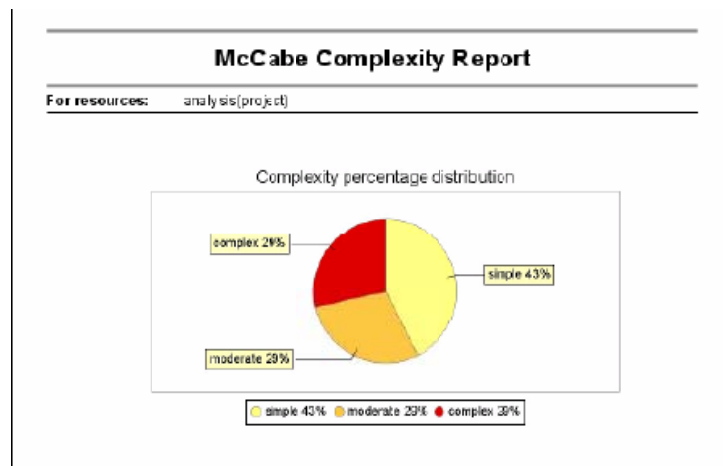
שימוש רווח בדוח זה הינו מתן תג מחיר תפעולי לפרויקטי שינוי/פיתוח/הסבה של פיתוחים קיימים באופן חד משמעי וברור



סיבוכיות קוד – McCabe

דוח סיבוכיות המבוסס על תקן McCabe לבדיקת סיבוכיות קוד. תוצאת הדוח מפרטת בתצוגה גרפית ופרטנית את מידרוג המורכבות בקוד הנבדק.

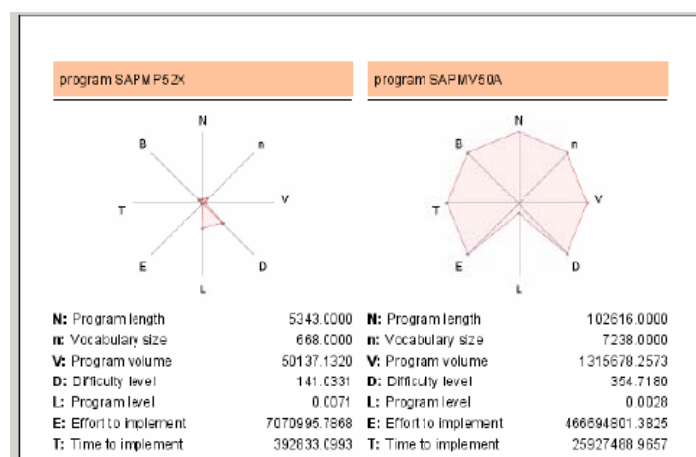
למידע נוסף על שימושי תקן זה: [/http://www.mccabe.com](http://www.mccabe.com)



סיבוכיות קוד - Halstead

דוח סיבוכיות על פי תקן Halstead מספק מבט שונה על מורכבות הקוד הנבדק. תקן זה מפרט באופן גרפי את המורכבות על פי מדדים כגון Program Level, Vocabulary Size, Program Volume, Difficulty Level, Impelemntation Efforts & Number of Delivered Bugs. כמו כן גרף WEB-י מוצר לכל ישות בקוד יחד עם נתוני המורכבות. למידע נוסף :

http://en.wikipedia.org/wiki/Halstead_Complexity_Measures



www.ezlegacy.com – EZLegacy אודות

חברת EZLegacy המובילה בתחום מיפוי אפליקציות ארגוניות פיתחה סט מוצרי תוכנה המקנה ויזואליזציה ומיפוי אפליקטיבי בראיה רוחבית מקיפה.

ארגונים גדולים משקיעים יותר מ 70% מתקציב ה IT בתחזוקת אפליקציות ארגוניות לאור הפיחות בידע הארגוני במערכות אלו ועליה במורכבותן. מוצר ה EZSource™ ממפה את האפליקציות הארגוניות הקיימות במרחב ה IT הארגוני תוך מיקוד על מערכות תפעוליות, מערכות Legacy וסביבות פתוחות, כולל תיעוד הזיקה והקשרים ביניהן.

המוצר משמש ככלי בתהליכי קונסולידציה אפליקטיביים, מאיי אפליקציות לאפליקציות מרוכבות (SOA, Web Services, composite applications)

המוצר מספק כלים למימוש והטמעת תפיסת ה SOA ארגונית. המוצר נועד לנהל את מגוון הנכסים האפליקטיביים הארגוניים כגון קוד תוכנה, תשתיות, בסיסי נתונים ואפליקציות והקשרים ביניהם.

לזרז ולקצר זמני פיתוח – להגיב מהר יותר לדרישות מהשטח

לצמצם עלויות הכרוכות באחזקת המערכות השונות

לממש הלכה למעשה קונספט **SOA** ארגוני

לממש **סטנדרטים ורגולציות** בתחום ה IT (...SOX, HIPAA, Basel2)

תמונה אחת על כלל מערכות ה Legacy הארגוניות (SAP, MF, AS400 ומערכות פתוחות)

צימצום עקומת הלמידה בהכנסת כ"א חדש לצוותי הפיתוח הארגוניים

לתמחר באופן פשוט ויעיל יותר שינויים ופיתוחים במערכות הארגוניות ועוד



לקוחות בעולם

המוצר מיושם בעשרות ארגונים וחברות מובילות בעולם ובניהם

- > [Microsoft Corporation](#)
- > [Mercedes Benz](#)
- > [San Bernardino County](#)
- > [Clark Public Utilities](#)
- > [Nippon Steel](#)
- > [JIEC](#) (An IBM Japan subsidiary)
- > [CSK](#)
- > [Diamond Computer Services](#) (DCS – Tokyo Mitsubishi Bank IT Group)
- > [Bearing Point](#)
- > [Siemens Business Services](#)(SBS)
- > [Fujitsu Computer Systems](#)
- > [ABeam Consulting](#)
- > [Hanover Re Insurance](#)
- > [EDS](#)
- > [Telecom Italia](#)
- > [Fujitsu Consulting](#)
- > [The Government of Canada – British Columbia](#)
- > [Time Warner](#)
- > [UPS](#)
- > [ING](#)



אודות אדוונטק – www.advantech.co.il

חברת התוכנה והטכנולוגיה אדוונטק מובילה במתן פתרונות מבוססי SAP, MICROSOFT, ORACLE ו-JAVA. באדוונטק קיים שילוב נדיר של יכולת הבנה עסקית/ארגונית - יחד עם רמת מומחיות טכנולוגית. שילוב זה מאפשר לבצע פרויקטים מורכבים, המספקים מענה למטרות ויעדי הארגון של הלקוח.

החברה מבצעת פרויקטים רחבי היקף בתחומים: ERP, CRM, PORTAL, BI, פיתוח והסבות תוכנה לחברות וארגונים הנמנים על המובילים במשק, בארץ ובעולם.

כמו כן מייצגת אדוונטק בישראל מגוון רחב של חברות תוכנה ישראליות ובינלאומיות ומספקת ללקוחותיה מגוון פתרונות תוכנה Best Of Breed ושירותי יעוץ, אפיון, התקנה, יישום, הטמעה ותמיכה במוצרים

אדוונטק

אדוונטק הינה חברה ציבורית הנסחרת בבורסה לני"ע בתל אביב (ADVT).

אדוונטק מציעה שירותים מקצועיים בכל היקף ולכל מחזור החיים של פרויקטי תוכנה, מאפיון הצרכים וגיבוש ארכיטקטורה, המשך באפיון הפיתוח ושירותי התשתית ועד לביצוע QA הטמעה ותמיכה שוטפת.

אדוונטק מונה כ-350 אנשי מקצוע.

החברה פועלת תחת תקן אבטחת איכות ISO-9001 והסמכה בינ"ל ממכון BVQI באנגליה.

לקוחות חברת אדוונטק:

לאדוונטק מאות לקוחות בשוק הישראלי, ביניהם ניתן למצוא את הגופים המובילים בישראל כגון בנק הפועלים, מפעלי ים המלח, סלקום, צה"ל וגופים שונים במשרד הביטחון, אוניברסיטת ת"א, משרדי ממשלה שונים

כגון משרד התשתיות, משרד התיירות, עיריית, חברות טכנולוגיה (כגון מיקרוסופט, ORACLE, נייס...), המוסד לביטוח לאומי, אוניברסיטת ת"א ועוד...

חברת אדוונטק רואה בשביעות הרצון של לקוחותיה יעד אסטרטגי. החברה פועלת להשגת יעד זה - באמצעות הבנה מעמיקה והזדהות עם היעדים של הלקוח, כך שהפתרון הנמסר יענה על הציפיות שלו. כל לקוחות הקבוצה יעידו על איכות התוצרים של אדוונטק, התאמתם לצרכי הארגון והעמידה באילוצי המסגרות שהוגדרו לפרויקט.



משרדי חברת אדוונטק